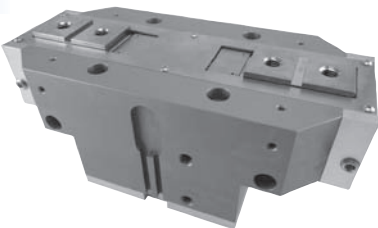


耐高温、刚性强大夹持力卡爪

特点

- 根据直接驱动方式实现高夹持力和长冲程。
- 采用耐冲击的T型滑块导轨，长爪也能对应。
- 实现耐热温度150℃。
- 搭载空气清洁功能。
- 附带隔热板安装插头。



HHCT-100AS

型号表示方法

标准 HHC-160AS

尺寸 传感器及数量 选项

选项 HHCT-160AS-Z

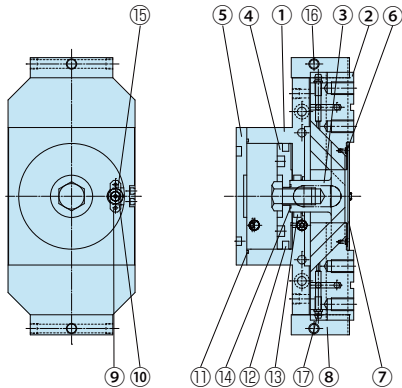
| 尺寸 | 选项 |
|-------|--------|
| 记号 | 记号 名称 |
| 100AS | Z 特殊规格 |
| 125AS | |
| 160AS | |

※关于传感器请咨询我们。

规格

| 型 号 | HHCT-100AS | HHCT-125AS | HHCT-160AS |
|-------------------|--------------|------------|------------|
| 驱动源 | 空气0.3~0.7MPa | | |
| 润滑 | 耐热润滑脂 | | |
| 环境温度 (°C) | 5~150 | | |
| 驱动行程 (mm) | 50 | 60 | 70 |
| 气缸直径 (mm) | φ100 | φ125 | φ160 |
| 杆直径 (mm) | φ30 | φ36 | φ40 |
| 内部容积 [往复] (cm³/次) | 452 | 785 | 1478 |
| 重复精度 (mm) | ±0.03 | | |
| 本体质量 (kg) | 5.9 | 9.1 | 17 |

内部结构图、零件及密封件列表



零件列表

| No. | 名 称 | 材 质 | No. | 名 称 | 材 质 | No. | 名 称 | 材 质 |
|-----|-----|-----|-----|--------|-----|-----|-------|-----|
| 1 | 本体 | 铝 | 7 | 中心盖 | 不锈钢 | 13 | 活塞杆密封 | 氟化物 |
| 2 | 母爪 | 铝 | 8 | 侧盖 | 铝 | 14 | 活塞杆密封 | 氟化物 |
| 3 | 活塞A | 碳钢 | 9 | 磁铁固定板1 | 铝 | 15 | 磁铁 | |
| 4 | 活塞B | 铝 | 10 | 磁铁固定板2 | 铝 | 16 | 火花塞 | |
| 5 | 缸盖 | 铝 | 11 | 密封垫圈 | 氟化物 | 17 | 润滑脂嘴 | |
| 6 | 母爪盖 | 不锈钢 | 12 | 活塞密封 | 氟化物 | | | |

密封件列表

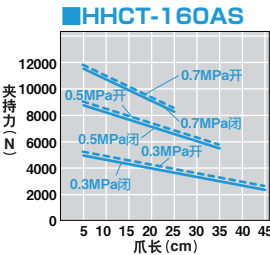
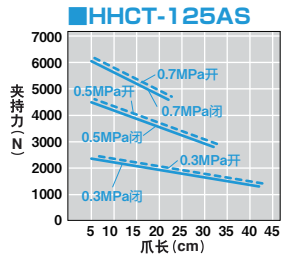
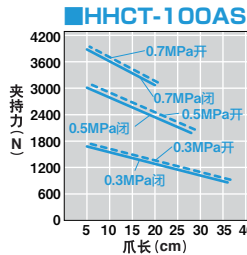
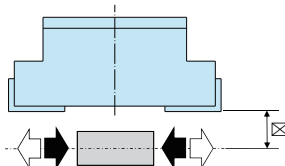
| No. | HHCT-100AS | HHCT-125AS | HHCT-160AS |
|-----|------------|------------|------------|
| 11 | S-105 4种D | S-132 4种D | S-165 4种D |
| 12 | PSD-100F | PSD-125F | PSD-160F |
| 13 | GLY-30F | GLY-36F | GLY-40F |
| 14 | S-20 4种D | S-24 4种D | S-29 4种D |

性能数据

夹持力

是指在各供给压力 (MPa) 下卡爪的爪长 l 所对应的作用于开启方向、关闭方向的力。

开启方向 (⇐) 关闭方向 (⇒)



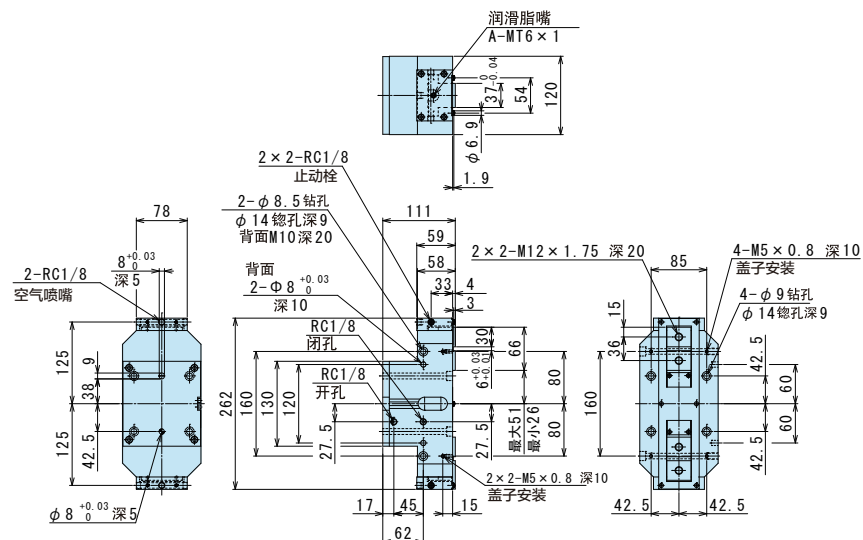
卡爪

外形图

备有CAD数据。申请请参见 **K410P**

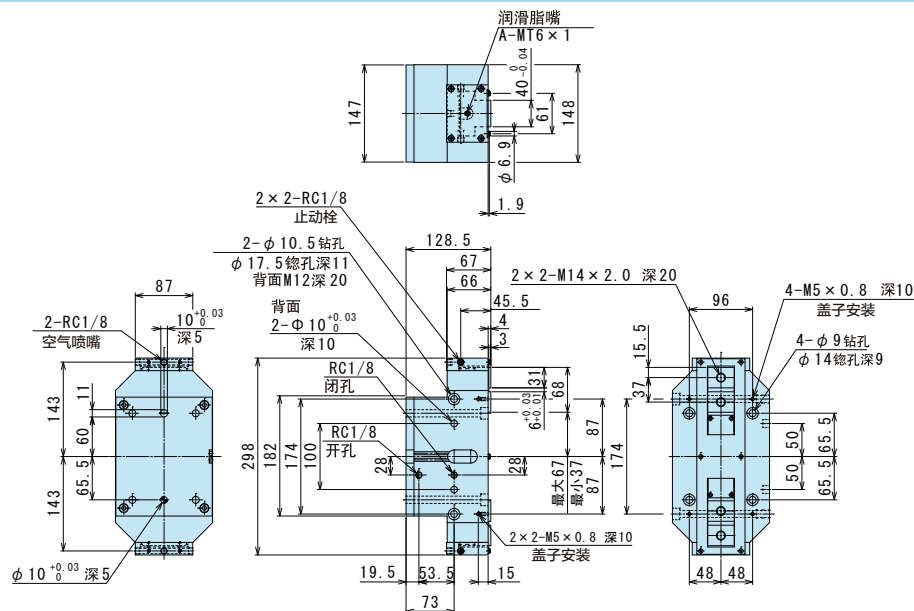
■HHCT-100AS (最适合夹持力 1800N~2800N)

HHCT-100AS 标准



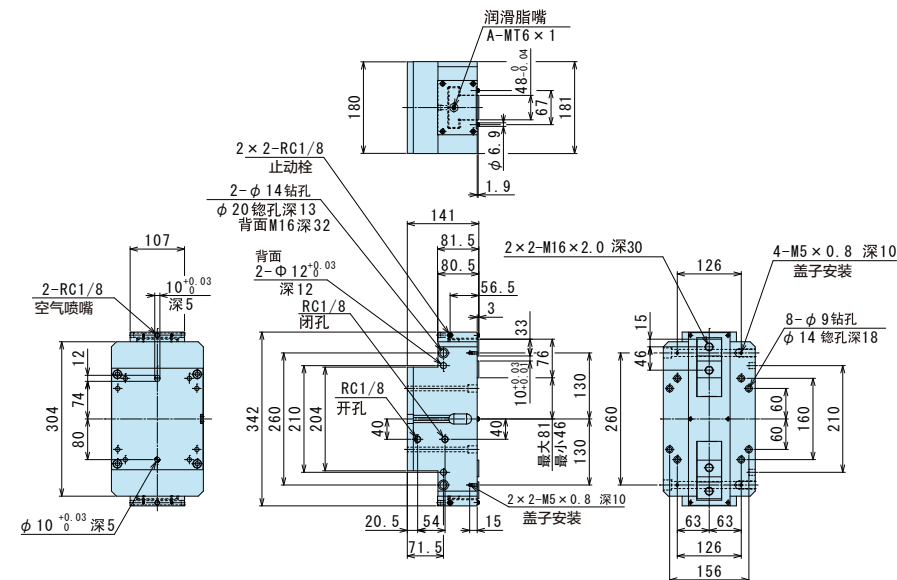
■HHCT-125AS (最适合夹持力 3000N~4500N)

HHCT-125AS 标准



■HHCT-160AS (最适合夹持力 5000N~9000N)

HHCT-160AS 标准



卡爪

LHA

LHB-G

LHC

BSA

BHA-G

BHE

HA

HC

HLC

HLF

HMF

HG

HK

HLG

HLA-G

HLB-G

HH

HHC-D

HHCT

HHE

HJQ

HMD

HB

HJD

HJ

HD