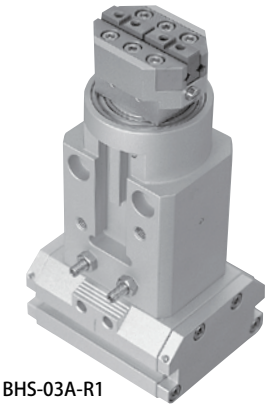


最适合精密作业的反转卡爪。

特点

- 本体和汽缸可调整的分离构造，实现旋转轴精度±0.05mm，压倒了由于反转的工作芯偏差的高精度反转卡爪。
- 不影响旋转的“卡爪开关确认传感器”和“管道”是固定式。
- 选项的卡爪开关调整机构・正面管道。
- 不需要繁琐的组合设计。



BHS-03A-R1

型号表示方法

标准 BHS-01A
选项 BHS-01AS-R1-ET3LS2-D

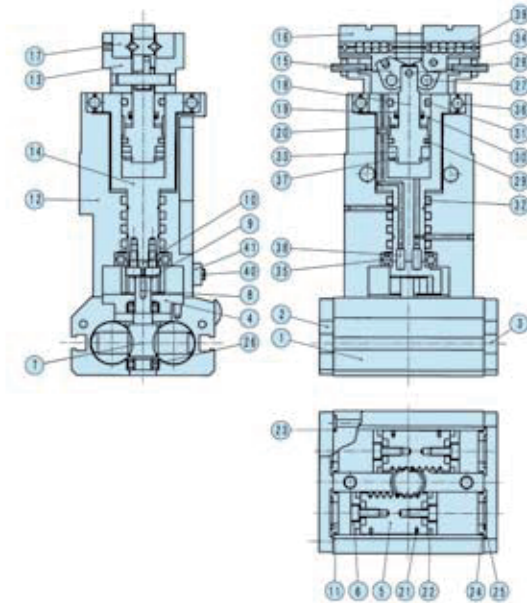
尺寸	旋转传感器	角度	传感器及数量	选项
记号	记号 名称	记号 规格	记号 名称	记号 名称
01	S 无触点2线式	R1 90°	ET3L 无触点3芯	D 开口量调整结构
03		R2 180°	ER3L 无触点3芯	E 关闭量调整结构
04			ET2L 无触点2芯	DE 开关量调整结构
05			ER2L 无触点2芯	PF 孔位置变更
06			S1 传感器1个	Z 特殊规格
			S2 传感器2个	

规格

型 号	BHS-01AS	BHS-03AS	BHS-04AS	BHS-05AS	BHS-06AS
驱动源	空气0.3~0.7MPa				
润滑	无注油或1号透平油 (ISOVG32)				
环境温度 (°C)	5~60				
动作行程 (mm)	7	10	14	16	22
气缸直径 (mm)	φ12	φ16	φ20	φ25	φ32
活塞杆直径 (mm)	φ6	φ8	φ10	φ12	φ16
反转角度	90°,180°				
反转扭矩 (N·m)	1.72×P-0.2	1.72×P-0.2	3.40×P-0.7	6.36×P-1.2	11.12×P-1.2
反转精度 (mm)	±0.05				
重复精度 (mm)	±0.01				
容许运动能量 (J)	0.0025	0.0025	0.0052	0.0082	0.0128
本体质量 (kg)	0.66	0.71	1.23	1.90	3.20

※请在允许的能量范围内使用。

内部结构图、零件及密封件列表



零件列表

No.	名 称	材 质	No.	名 称	材 质	No.	名 称	材 质
1	旋转式本体	铝	15	转臂	不锈钢	29	活塞密封	
2	侧面板1	铝	16	母爪	不锈钢	30	活塞杆密封	
3	侧面板2	铝	17	轴承导套	不锈钢	31	气缸密封	
4	轴承压	铝	18	卡爪活塞	不锈钢	32	旋转密封	
5	支架	不锈钢	19	杆盖	铝	33	磁铁	
6	活塞	树脂	20	缓冲垫		34	弹簧针	
7	小齿轮	不锈钢	21	半月磁铁		35	单列深沟球轴承	
8	制动板	碳钢	22	密封垫圈		36	单列深沟球轴承	
9	键	碳钢	23	O 环		37	C形挡圈	不锈钢
10	止动垫圈	碳钢	24	O 环		38	定位针	轴承钢
11	缸盖	铝	25	O 环		39	滚柱	
12	反转本体	铝	26	单列深沟球轴承		40	止动螺栓	
13	卡爪本体	铝	27	支点轴	轴承钢	41	固定螺母	
14	卡爪汽缸	铝	28	驱动轴	轴承钢			

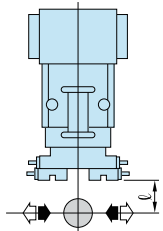
密封件列表

No.	BHS-01AS	BHS-03AS	BHS-04AS	BHS-05AS	BHS-06AS
22	PSD-16	PSD-16	PSD-20	PSD-25	PSD-30
23	S-4	S-4	S-4	S-4	S-4
24	φ14×φ1	φ14×φ1	φ18×φ1	φ22.3×φ1.02	φ28×φ1
25	S-10	S-10	S-14	S-18	S-22
29	PSD-12	PSD-16	PSD-20	PSD-25	PSD-32
30	MYA-6	MYA-8	MYA-10	MYA-12	MYA-16
31	P-9	P-12	P-16	P-21	P-26
32	P-12	P-12	P-15	P-20	P-20

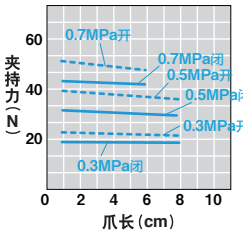
性能数据

■夹持力
是指在各供给压力 (MPa) 下
卡盘的爪长 l 所对应的作用于
开启方向、关闭方向的力。

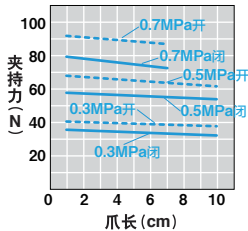
开启方向(↵) ---
关闭方向(➡) ---



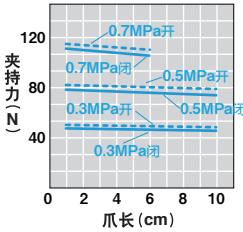
■BHS-01AS



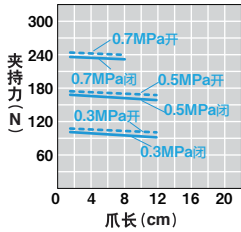
■BHS-03AS



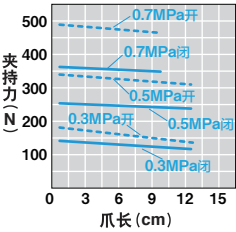
■BHS-04AS



■BHS-05AS



■BHS-06AS

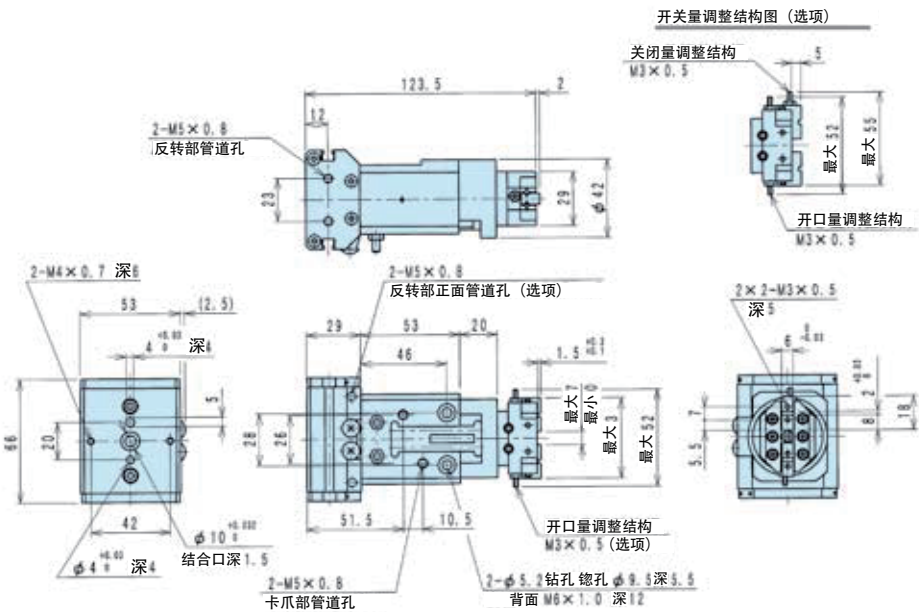


外形图

备有CAD数据。申请请参见 410P

■BHS-01AS (最适合夹持力15N~30N)

BHS-01AS 标准

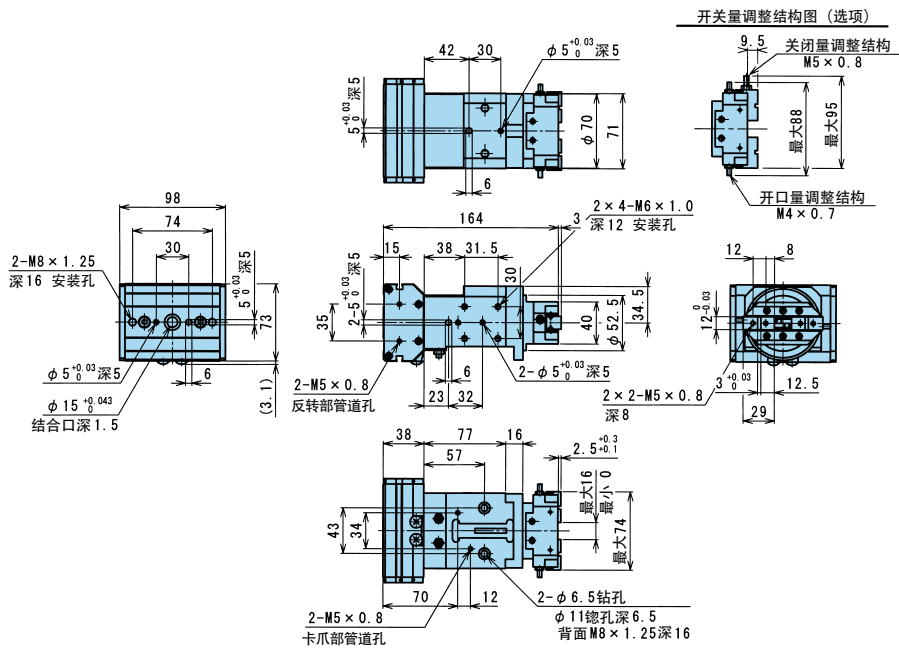


外形图

备有CAD数据。申请请参见 **▶410P**

■BHS-05AS (最适合夹持力80N~150N)

BHS-05AS 标准



■BHS-06AS (最适合夹持力100N~250N)

BHS-06AS 标准

