

HB シリーズ 一支点ハンド

低コストの軽量コンパクトな実用派。

特長

■低コストを実現。

しかも、軽量、コンパクトで把持力は強力です。

■取付けが容易。

取付け面が3方向ありますので、あらゆる方向からの取付けが可能です。

■開閉確認センサ。

2ヶ所の無接点スイッチの取付けが可能です。(HB-1Mを除く)



HB-2MS

ハンド

型式表示方法

標準 ----- HB-1M

オプション ----- HB - **2MS** - **ET3S2** - **FE**

HB-2MSに有接点スイッチが2ヶ付け、アルミボディを鉄に変更します。

| 大きさ | |
|-----|--|
| 記号 | |
| 1M | |
| 2MS | |
| 3MS | |
| 4MS | |

| センサ・個数 | | | |
|--------|-------|----|-------------------|
| 記号 | 名称 | 記号 | 名称 |
| ET3 ※ | 無接点3芯 | | |
| ET2 ※ | 無接点2芯 | | |
| S1 | センサ1個 | | ※専用金具を用いて取付け可能です。 |
| S2 | センサ2個 | | |

| オプション | | | |
|-------|----------|--------|------------------|
| 記号 | 名称 | 記号 | 名称 |
| NO | ノーマルオープン | SUA ※1 | オールステンレス |
| NC | ノーマルクローズ | T ※1 | 耐熱 |
| FE ※1 | 鉄ボディ | F ※3 | フロント式センサ |
| H ※1 | 低油圧 | | ※1 1Mは除く ※3 1Mのみ |
| SU ※1 | 鉄部ステンレス | | ※2 2MSは除く |

センサの仕様の詳細は ▶277P

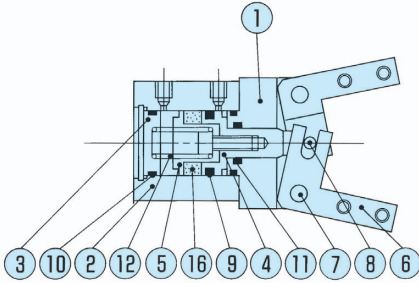
オプションの仕様の詳細は ▶36P

仕様

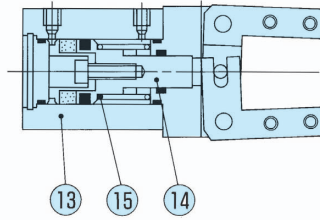
| 型式 | HB-1M 外形図は ▶171P | HB-2MS 外形図は ▶171P | HB-3MS 外形図は ▶172P | HB-4MS 外形図は ▶172P |
|--------------------------------|-------------------------|----------------------|----------------------|----------------------|
| 駆動源 | エア - 0.3~0.7MPa | | | |
| 潤滑 | 無給油またはタービン油1種 (ISOVG32) | | | |
| 周囲温度 (°C) | 5~60 | | | |
| 開き角度 | -5°~20° | | | |
| シリンダ径 (mm) | φ15 | φ20 | φ25 | φ40 |
| ロッド径 (mm) | φ8 | φ10 | φ12 | φ14 |
| 内部容積 [往復] (cm ³ /回) | 0.5 | 2.2 | 4.3 | 14.16 |
| 繰り返し精度 (mm) | ±0.03 | | | |
| 本体質量 (kg) | 0.09 | 0.22 | 0.39 | 0.82 |

内部構造図、パーツ・パッキンリスト

■標準（複動）・NOタイプ



■NCタイプ



■パーツリスト

| No. | 名称 | 材質 | No. | 名称 | 材質 | No. | 名称 | 材質 |
|-----|---------|-------|-----|---------|--------|-----|---------|--------|
| 1 | ボディ | アルミ | 8 | 作動軸 | 炭素鋼 | 15 | NCスプリング | ステンレス線 |
| 2 | シリンダ | アルミ | 9 | ピストンシール | | 16 | 磁石 | |
| 3 | シリンダカバー | 樹脂 | 10 | シリンダシール | | | | |
| 4 | ピストンA | ステンレス | 11 | ロッドシール | | | | |
| 5 | ピストンB | 樹脂 | 12 | NOスプリング | ステンレス線 | | | |
| 6 | マスタージョウ | 炭素鋼 | 13 | NCシリンダ | アルミ | | | |
| 7 | 支点軸 | 炭素鋼 | 14 | NCピストン | ステンレス | | | |

■パッキンリスト

| No. | HB-1M | HB-2MS | HB-3MS | HB-4MS |
|-----|--------|--------|--------|-----------|
| 9 | PSD-15 | PSD-20 | PSD-25 | PSD-40 |
| 10 | S-15 | S-18 | P-21 | S-36、S-40 |
| 11 | MYA-5 | MYA-10 | MYA-12 | MYA-14 |

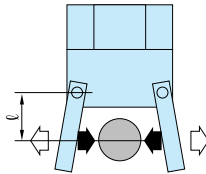
性能データ

■把持力

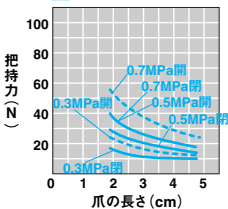
供給圧力別 (MPa) 時において
 ハンドの爪の長さ l における開方
 向、閉方向に作用する把持力を
 表します。

開方向 (⇐) -----

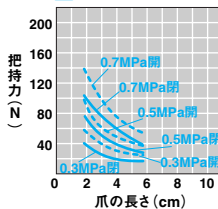
閉方向 (⇒) -----



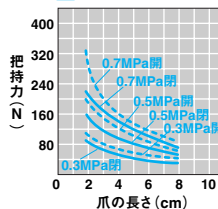
■HB-1M



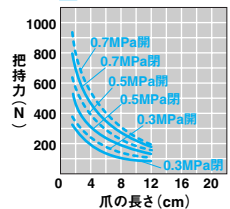
■HB-2MS



■HB-3MS



■HB-4MS

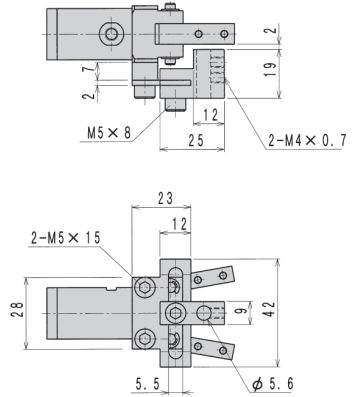
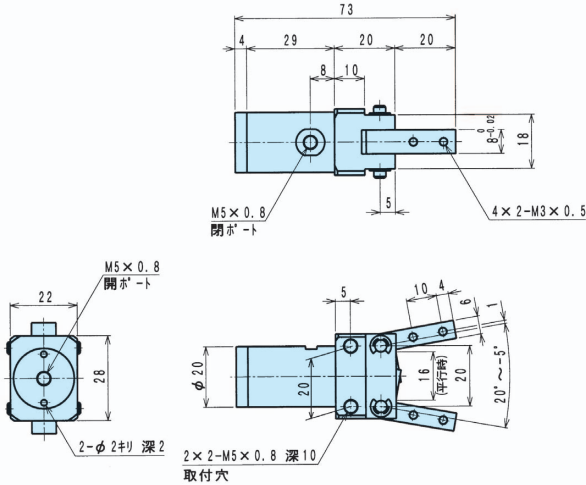


外形図

■HB-1M (最適把持力 10N~60N)

HB-1M 標準・NO・NC

HB-1M-F

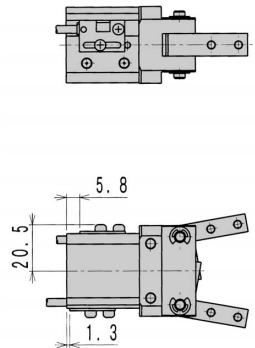
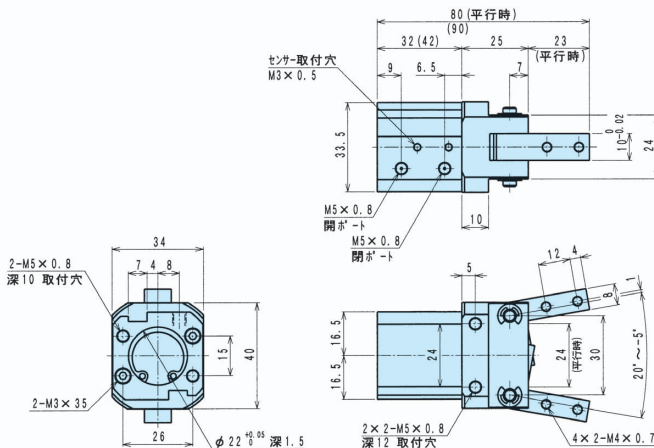


■HB-2MS (最適把持力 30N~150N)

HB-2MS 標準・NO・NC

HB-2MS-E□S□

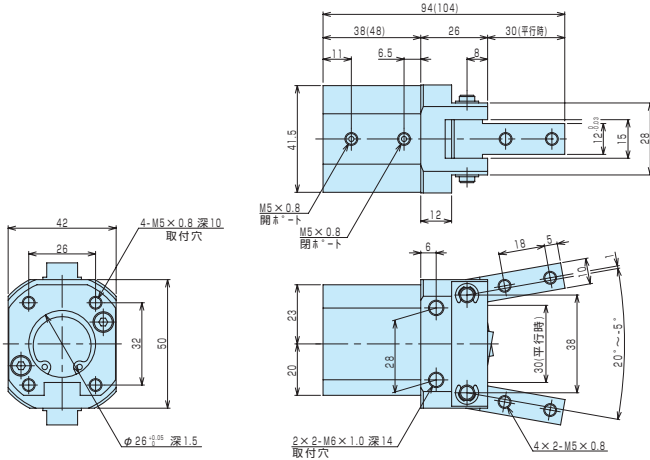
※ () 内はNC(ノーマル・クローズ)仕様寸法です。



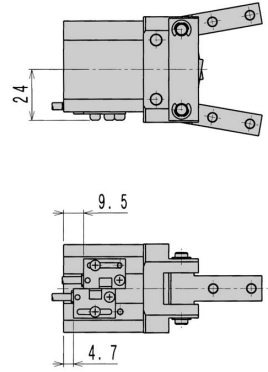
HB-3MS (最適把持力 50N~200N)

HB-3MS 標準・NO・NC

※()内はNC(ノーマル・クローズ)仕様寸法です。



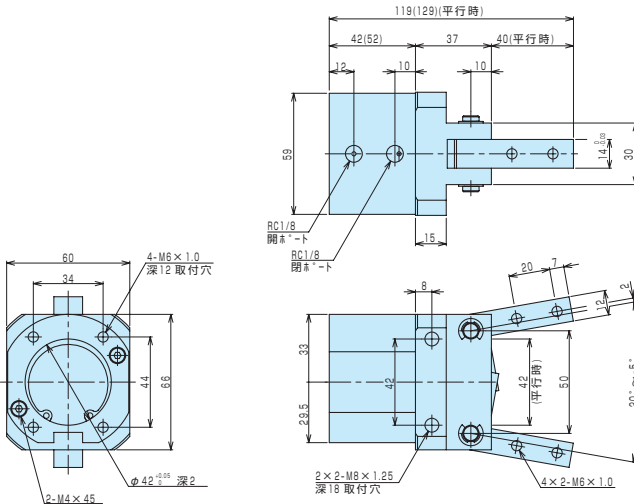
HB-3MS-E□S□



HB-4MS (最適把持力 100N~600N)

HB-4MS 標準・NO・NC

※()内はNC(ノーマル・クローズ)仕様寸法です。



HB-4MS-E□S□

